

Prehospitalt beslutsstöd för intransport eller avbrytande av HLR

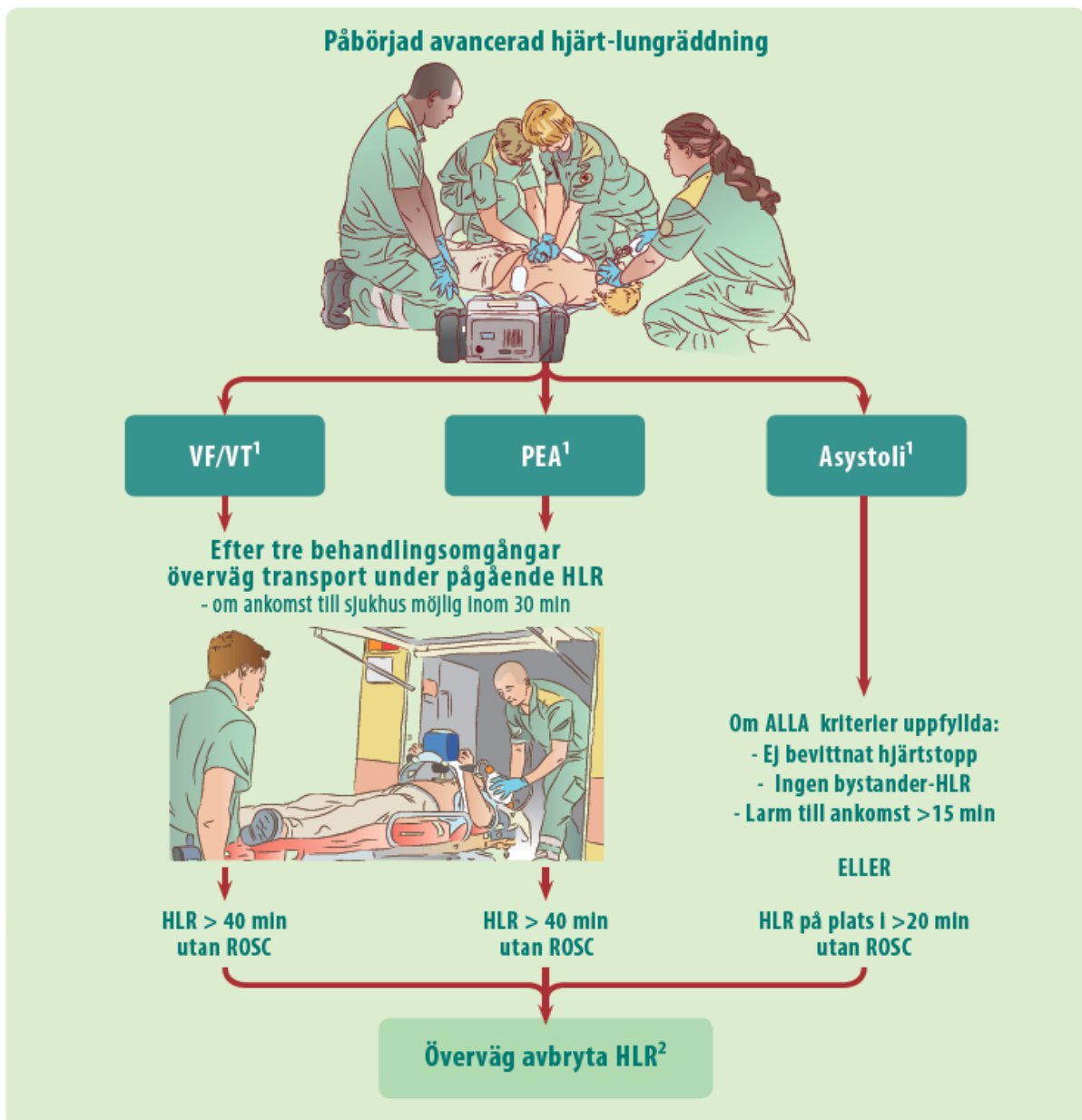
Gäller för: Ambulansverksamhet

Utförs på: Ambulansverksamhet

A-HLR VUXEN

PREHOSPITALT BESLUTSSTÖD

för intransport eller avbrytande av HLR



¹ SPECIELLA TILLSTÅND, OAVSETT RYTM

- **Graviditet och trauma**
Överväg omedelbar transport, se behandlingsalgoritm för trauma.
- **Intoxikation, hypotermi, drunkning**
Transport med pågående HLR efter 3 behandlingsomgångar oavsett tid till sjukhus. Avbrytandekriterier enl ovan gäller inte. Tidig kontakt med ECMO-center.
- **Hjärtstopp bevittnat av ambulanspersonal**
Överväg transport till sjukhus med pågående HLR efter 3 behandlingsomgångar.

² VID LÅG ÅLDER, PULSGIVANDE RYTM NÅGON GÅNG ELLER ANNAT TECKEN PÅ LIV.

Förläng HLR-tid och överväg transport till sjukhus med pågående HLR.

Observera att agonal rytm är ett terminalt tillstånd som kännetecknas av breddökade komplex med en frekvens < 10 komplex/minut som är viktig att skilja från PEA. Detta tillstånd ska behandlas som asystoli.