

Metalyse - Tenecteplas vid ST-höjningsinfarkt Ambulansverksamheten

Gäller för: Ambulansverksamhet

Utförs på: Ambulansverksamhet

Tenecteplas, pulver och vätska till injektionsvätska (lösning 10.000 enheter)

Indikationer

- Trombolysbehandling av ST-höjningsinfarkt

GES ENDAST PÅ ORDINATION AV LÄKARE

Försiktighet

- Se nedan

Kontraindikationer

Absoluta kontraindikationer

Kirurgi/större trauma/huvudskada senaste 3 veckorna

Tidigare intrakraniell blödning

Ischemisk stroke senaste 6 månaderna

GI-blödning senaste 4 veckorna

Annan sjukdom med hög blödningsrisk (koagulationsdefekt, blödningssjukdom)

Misstänkt aortadissektion

Punktion av icke-komprimerbar struktur tex leverbiopsi, LP senaste 24 timmarna

Peroral antikoagulantibehandling (Waran, NOAK)

Relativa kontraindikationer

TIA senaste 6 månaderna

Känd malign sjukdom, grav njur- eller leverpåverkan, svår diabetesretinopati

Graviditet eller 1 månad postpartum

Infektiös endokardit

Långdragen eller traumatisk HLR t.ex. användning av LUCAS

Biverkningar

- Blödning
- Reperfusionarytmier

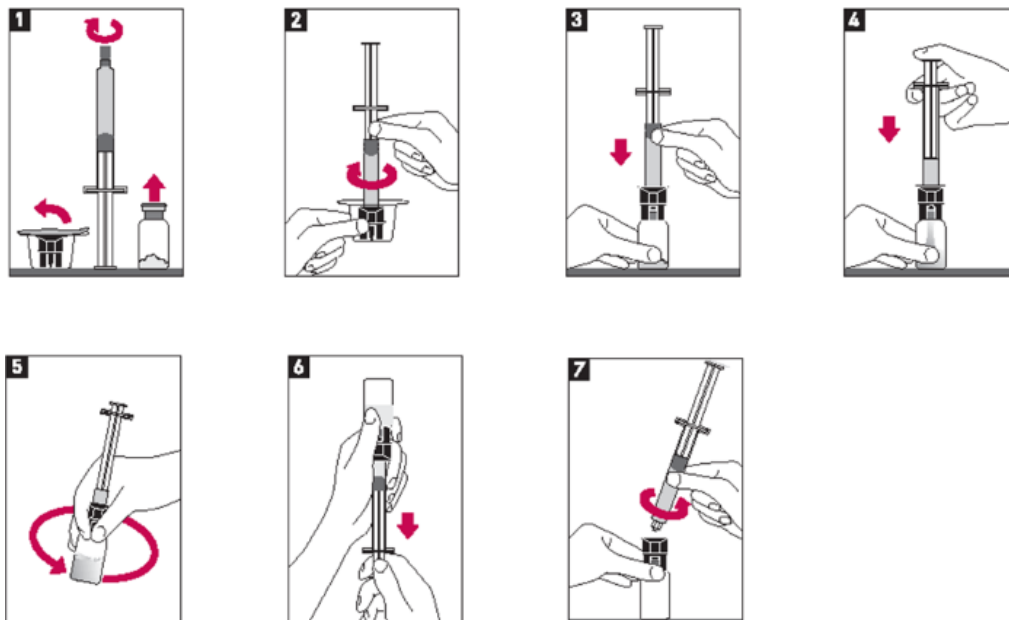
Doser ST-höjningsinfarkt

≤ 75 år				> 75 år			
Ges som viktjusterad singelbolus iv.				Ges som viktjusterad singelbolus iv.			
Kroppsvikt (kg)	Tenecteplas (E)	Tenecteplas (mg)	Färdigberedd lösning (ml)	Kroppsvikt (kg)	Tenecteplas (E)	Tenecteplas (mg)	Färdigberedd lösning (ml)
< 60	6 000	30	6	< 60	3 000	15	3
>60 - <70	7 000	35	7	>60 - <70	3 500	17,5	3,5
>70 - <80	8 000	40	8	>70 - <80	4 000	20	4
>80 - <90	9 000	45	9	>80 - <90	4 500	22,5	4,5
>90	10 000	50	10	>90	5 000	25	5

Speciellt att tänka på

- Dokumentera läkemedlets LOT-/Batchnummer i ambulansjournalen.
- OBSERVERA att viktangivelser på sprutan inte överensstämmer med dosering.

Hantering



1. Ta bort locket från injektionsflaskan. Ta bort locket från sprutan.
2. Skruva sedan omedelbart fast den förfyllda sprutan på injektionsflaskans adapter.
3. Punktera injektionsflaskans propp på mitten med piggen på flaskans adapter.
4. Tillsätt vatten för injektionsvätskor till injektionsflaskan genom att trycka ner sprutans kolv långsamt för att undvika skumbildning.
5. Lös upp pulvret genom att snurra försiktigt. Den färdigberedda lösningen är en färglös till svagt gul, klar lösning. Endast klar lösning, utan partiklar, ska användas.
6. Omedelbart före administrering av lösningen ska injektionsflaskan vändas upp och ned med sprutan fortfarande ansluten, så att sprutan hamnar under injektionsflaskan. Överför avsedd volym av den färdigberedda lösningen av **Tenecteplas** till sprutan, baserat på patientens vikt.
7. Ta loss sprutan från injektionsflaskans adapter.
8. **Tenecteplas** ska ges intravenöst under ca 10 sekunder.

Vid upptäckt av felaktig information eller länk, vänligen meddela faktaägare