

# Förband vid penetrerande thoraxtrauma

**Gäller för:** Region Kronoberg

**Faktaägare:** Alexander Leptien, MLA Ambulansen, överläkare, Anestesikliniken  
Pär Lindgren, överläkare, Anestesikliniken, Växjö

## Innehållsförteckning

1	H*VENT .....	1
2	Funktion .....	1
3	Indikation .....	2
4	Applikation.....	2

### 1 H\*VENT

H \* VENT är ett laminärt ventilerat thoraxförband. H \* VENT har utformats för att fungera för att minska trycket från en öppen bröstkorgsskada på grund av luft i pleura (pneumothorax) eller blod (hemothorax).

### 2 Funktion

Förbandet fungerar som en ventil på såret vilken bibehåller en tätning under inandning och därmed upprätthåller ett undertryck (under omgivningstrycket) inom pleurarummet. Ventilfunktionen möjliggör att såväl luft som också blod eller vätska som befinner sig i pleurarummet kan dräneras utåt.

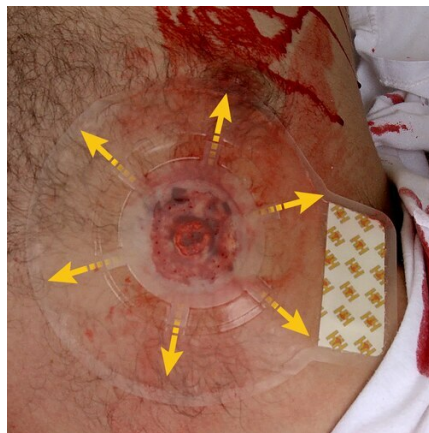
- Det finns ventilationsöppningar i flera riktningar vilket medför att vätskor enkelt kan rinna ut.
- Ger en säkerhet eftersom det finns sex portar, även om fem hindras kommer ventilen att förbli fullt fungerande
- Säkerställer en fullständig tätning runt såret och minskar risken för läckage.

- Stor ventilationsöppning som möjliggör visuell övervakning av såret, eftersom kupoldesignen ger snabb indikation på om luft eller vätska som lämnar bröst (buktar upp) eller när tätningen är på plats (sugs ner).



### 3 Indikation

Ett förband ska sättas på alla penetrerande thoraxskador. För patienter som kommer med ambulans är förbandet sannolikt applicerat redan prehospitalt.



Tänk på att det kan även gälla skador ovanför nyckelbenen eller nedanför revbenen beroende på riktningen av det penetrerade objektet.

### 4 Applikation

- Torka bort blod kring såret.
- Ta bort skyddsplasten.
- Placera förbandet över sårskadan.

[Introducing the H\\*VENT Vented Chest Seal \(Short Video\) - YouTube](#)

Vid upptäckt av felaktig information eller länk, vänligen meddela faktaägare