

Utskrift av ambulansjournal via Terminal Server inom Landstinget Kronoberg Ambulansverksamheten

Gäller för: Ambulansverksamhet

Utförs på: Ambulansverksamhet

Normalt behöver man inte skriva ut någon mobimedjournal eftersom all information normalt hamnar i Cambio Cosmic. Dock kan tekniska bekymmer göra att man tvingas skriva ut en arbetskopia av mobimedjournalen om anteckningen inte kommit in i Cosmic. Skäl till detta kan vara att Cosmic inte fungerar eller uppgraderas, kommunikationsbekymmer från ambulans etc.

Se till att du är inloggad på någons konto där skrivare är installerad, någon som arbetar på exempelvis den vårdcentral där du ska lämna. Annars kommer du vara tvungen att installera ny skrivare.

Startknappen/ Alla program/Tillbehör/Anslutning till Fjärrskrivbord

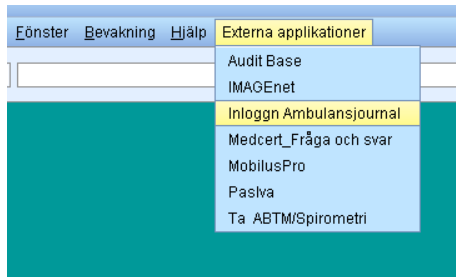
Skriv här ”TS3” och klicka på ”Anslut”:



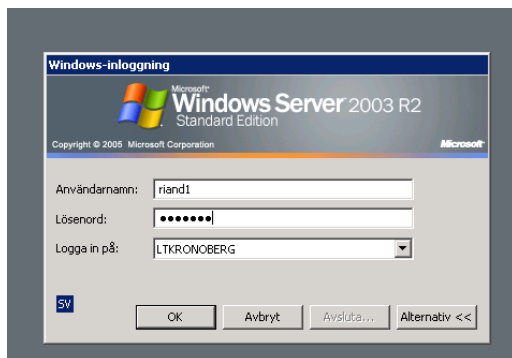
Observera att ”LTKRONOBERG” ska vara valt.

Man kan också välja att öppna ambulansjournal via Cambio Cosmic:

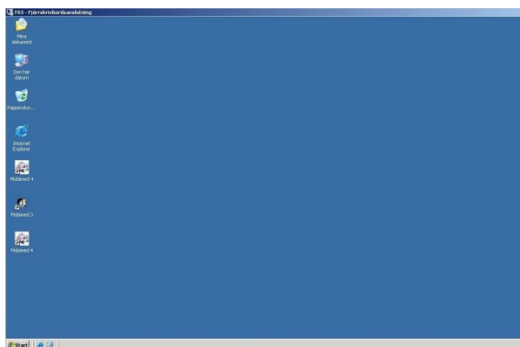
I menyn längst ut till höger går man in på ”Externa Applikationer” / Inloggning Ambulansjournal. Därefter loggar man in på samma sätt som ovan.



Nedanstående inloggningsruta visas. Observera att ”LTKRONOBERG” ska vara valt.



Nedanstående visas. Ambulansjournalssystemet öppnas efter en stund automatiskt.



Giltig fr.o.m: 2018-05-01
Giltig t.o.m: 2025-05-03 00:00:00
Identifierare: 45066

Utskrift av ambulansjournal via Terminal Server inom Landstinget Kronoberg
Ambulansverksamheten



Öppna journal och skriv ut som vanligt

**Vid upptäckt av felaktig information eller länk, vänligen meddela
faktaägare**